

# TERMOTECH TERMOREGOLAZIONE

TERMOREGOLAZIONE AD ACQUA ED OLIO - WATER AND OIL THERMO REGULATION  
TERMORREGULACION DE AGUA Y ACEITE



**Termotech PD** sono i termoregolatori di eccellenza, macchine con la grande caratteristica di potere lavorare indistintamente ad Acqua o ad Olio, in pressione o in aspirazione continua per permettere di termoregolare anche con importanti fughe di liquido nello stampo. Con le Termotech Press a scambio diretto si può termoregolare lo stampo con acqua pressurizzata a 140 C°. oppure con acqua alla stessa temperatura del chiller per termoregolare a bassa temperatura. La **Duplo** sono due **Press** abbinata, completamente indipendenti una dall'altra, con solo lo chassis in comune. La **Air** è il termoregolatore ottimale per la trasformazione dell'elastomero o del termoindurente, è controllato direttamente dalla pressa a cui è abbinato, il raffreddamento è ad aria prodotta da un ventilatore.

**Le macchine dotate di controllo a PLC sono collegabili in rete e sono interfacciabili e controllate dal PLC della macchina a cui sono asservite, è possibile inoltre visualizzare la pressione ed il flusso di andata e ritorno del liquido circolante (optional).**

*The **PD model Termotech** are thermo regulators of excellence: their main characteristic is that they can work equally with water or oil, under pressure or suction, to allow continuous temperature control with eve in case of major leaks in the mould. With Termotechs Press with direct exchange, it is possible to thermo regulate the mould with pressurized water at 140 C °or, alternatively, with water at the same temperature of the chiller for thermo regulation at low temperature. The **Duplo** model is the result of two matched **Press**, each completely independent from the other, with a shared chassis. The **Air** is the optimum temperature controller the transformation of the elastomeric or thermosetting material, controlled directly by the press to which is matched, the cooling air is produced by a fan.*

**The machines equipped with PLC control can be connected in the net and can be interfaced and controlled by the PLC of the machine they are slaved to, moreover it is possible to see the pressure and the going and return flow of the circulating liquid (optional).**

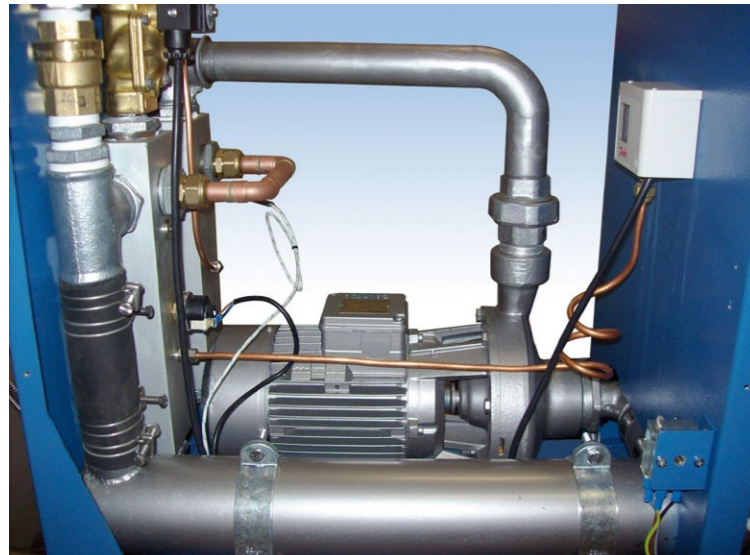
Los **TERMOTECH PD** son termorreguladores por excelencia, su principal característica consiste en el hecho de que pueden trabajar indistintamente con agua o aceite, en presión o en vacío, que permiten un control continuo de la temperatura así como termo regular las fugas de líquido en el circuito. Con el TERMOTECH PRESS de intercambio directo es posible termo regular el circuito ya sea con agua presurizada a 140°C o con agua a la misma temperatura del enfriador para termo regular a baja temperatura. El modelo **DUPLO** es el resultado de dos equipos **PRESS** combinados, cada uno completamente independiente del otro pero compartiendo el mismo chasis. El **AIR** es el termorregulador óptimo para transformar material elastomérico o termofijador controlado directamente por la máquina inyectora a la que está acomplada y su enfriamiento es a través de un ventilador.

**Las máquinas equipadas con un control PLC están conectados en la red y están interconectados con y controlados por el PLC de la máquina a los que están enclavados, también es posible visualizar la presión y el flujo de salida y de retorno del líquido circulante (opcional).**

# TERMOTECH

## TERMOREGOLAZIONE

TERMOREGOLAZIONE AD ACQUA ED OLIO - WATER AND OIL THERMO REGULATION  
 TERMORREGULACION DE AGUA Y ACEITE



### TERMOTECH 200L

Macchina progettata per termoregolare stampi di grande dimensione dove normalmente è richiesta una grande portata d'acqua e bassa temperatura, particolarmente adatta al settore AUTOMOTIVE per termoregolare stampi di paraurti, e cruscotti.

Ottima anche per termoregolare calandre per la formatura di lastre di PC, PVC, PA, PET, ABS, PS, PMMA etc.

### TERMOTECH 200L

Machine designed for the thermoregulation of large moulds where they normally require a large flow of water and low temperature, particularly suitable in AUTOMOTIVE sector for the thermoregulation of bumper moulds and dashboards.

Very good also for the thermoregulation of calenders for forming slabs of PC, PVC, PA, PET, ABS, PS, PMMA, etc.

### TERMOTECH 200L

Este equipo esta diseñado para regular la temperatura de moldes de gran tamaño, en las que normalmente se requiere un gran flujo de agua y baja temperatura particularmente adecuado para el sector AUTOMOTRIZ en donde es necesario termoregular moldes de para choques y tableros de mando.

Asi mismo es altamente recomendable para termoregular la temperatura en calandrias diseñadas para la formación de placas de PC, PVC, PA, PET, ABS, PS, PMMA, etc.



**TERMOTECH PLUS** è la macchina più versatile della gamma; è possibile termoregolare acqua fino a 95° C. ed olio fino a 150° C., in pressione e depressione continua, con potenze variabili tra 3 e 9 Kw. **La Plus è interfacciabile e programmabile col controllo della macchina a cui è abbinata.**

**TERMOTECH PLUS** is the most versatile machine of the range; it is possible to regulate the temperature of the water up to 95° C. and oil up to 150° C., in continuous pressure and vacuum, with variable powers between 3 and 9 Kw.

**The Plus can be interfaced and programmed with the control of the machine it is matched to.**

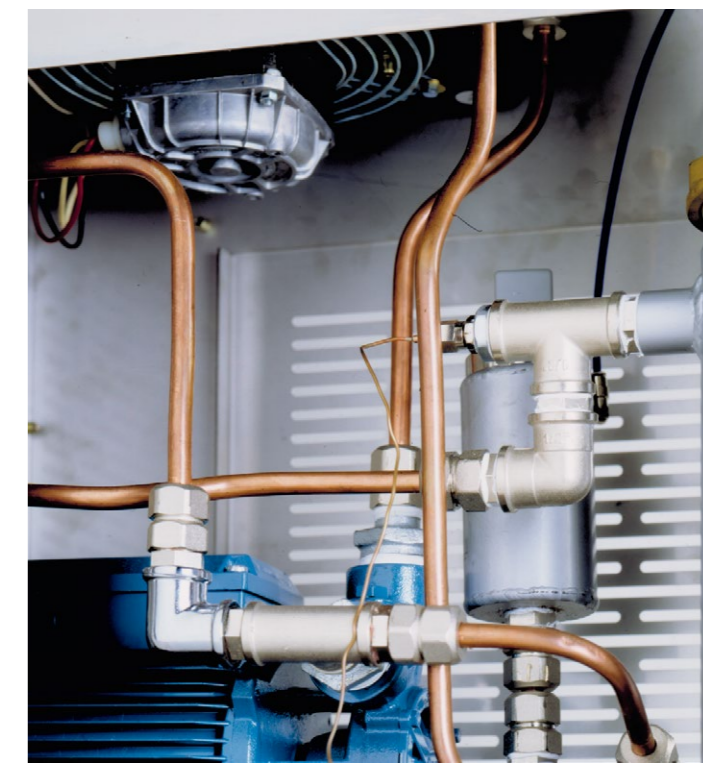
**TERMOTECH PLUS** es la máquina más versátil de la gama; es posible termoregular agua hasta 95 ° C y aceite hasta 150 ° C, bajo presión y depresión continua, con potencias que varían entre 3 y 9 Kw.

**El Plus es conectable y programable con el control de la máquina a la que se combina.**

**TERMOTECH DUPLO**, per termoregolare ad acqua fino a 140°C., con due temperature diverse, raffreddamento a scambio diretto.

**TERMOTECH DUPLO**, water thermoregulation: up to 140 ° C ; two different temperatures; direct exchange cooling.

**TERMOTECH DUPLO**, ideal para termoregular el agua hasta 140°C, con dos temperaturas diferentes y con enfriamiento a intercambio directo



**TERMOTECH AIR**, termoregolatore adatto per il settore gomma e termoindurente, o dove è prevalente il riscaldamento sul raffreddamento.

**TERMOTECH AIR**, thermo-regulator suitable for the rubber and thermosetting industry or where warming is more requested than cooling.

**TERMOTECH AIR**, termorregulador indicado para los sectores de proceso del caucho y de los termofijos, así como en los procesos en donde es relevante tanto el calentamiento como el enfriamiento.

CARATTERISTICHE	3/6KW	4,5/9KW	PLUS	12KW	12 P200 L	18KW	24KW	27KW	36KW	36KW	PRESS 140	PRESS 140 DUPLO	AIR
Alimentazione/Voltage 3F+T	380/440 V 50/60 Hz	380/440 V 50/60 Hz	380/440 V 50/60 Hz	380/440 V 50/60 Hz	380/440 V 50/60Hz	380/440 V 50/60 Hz	400/3 V 50 Hz	400/3 V 50 Hz	400/3 V 50 Hz	400/3 V 50 Hz	380/440 V 50/60 Hz	380/440 V 50/60 Hz	380/440 V 50/60 Hz
Potenza riscaldamento/Heating power	3 + 3 Kw	4,5 + 4,5 Kw	3 + 3 + 3 Kw	6 + 6 Kw	12 Kw	9 + 9	24	27	18 + 18	24 + 12	3 + 3 (4,5+4,5)	6 + 6 / 9 + 9	6
Olio/Oil	150° C.	160° C.	150° C.	180° C.	95° C. (H <sub>2</sub> O)	180° C.	140 C° H <sub>2</sub> O	160 C°	90° H <sub>2</sub> O	200 C°	-	-	150 C°
Potenza raffreddamento/Cooling power	22000 Kcal/h	36000 Kcal/h	24000 Kcal/h	44000 Kcal/h	scambio diretto	58000 Kcal/h	15000 Kcal/h	15000 Kcal/h	15000 Kcal/h	15000 Kcal/h	Scambio diretto	Scambio diretto	6000 con aria 45 C°
Pompa PD pressione depressione/Pressure-Vacuum Pump	0,72 Kw	0,72 Kw	0,72 Kw	0,72 Kw	2,2 Kw-9,6m <sup>3</sup> -3,5b	0,85 Kw	1,5 Kw	2,2 Kw	1,1 Kw	1,5 Kw	0,32Kw	2 x 0,32 Kw	0,32 Kw
Capacità vasca/Tank lt	15 Lt	23 Lt	15 Lt	38 Lt	-	38 Lt	5 Lt	7 Lt	50 Lt	50 Lt	-	-	4 Lt
Carico automatico/Automatic fill	Optional	Incl.	Incl.	Incl.	Incl.	Incl.	Incl.	-	Incl.	-	Incl.	Incl.	-
Dimensioni/Dimension	520 x 290 x 540	770 x 290 x 540	495 x 250 x 520	810 x 400 x 675	905 x 402 x 497	810 x 400 x 675	630 x 300 x 710	900 x 300 x 510	900 x 440 - 1200	1100 x 440 x 1600	520 x 290 x 750	810 x 400 x 675	634 x 260 x 552
Peso a vuoto/Empty Weight	40 Kg	45 Kg	40 Kg	73 Kg	93 Kg	75 Kg	80 Kg	80 Kg	100 Kg	200 Kg	36 Kg	78 Kg	37 Kg
Filtro entrata uscita/Inlet-outlet filters	Incl.	Incl.	Optional	Incl.	-	Incl.	Optional	Optional	Optional	Optional	Optional	Optional	Optional
Manometro/Pressure gauge	Optional	Incl.	Optional	Incl.	Incl.	Incl.	Incl.	Incl.	Incl.	Incl.	Incl.	Incl.	-
Pompa sovrappressione/Overpressure pump	-	-	-	1 Kw - 5 Bar	Incl.	7 Kw - 5 Bar	-	-	-	-	-	-	-